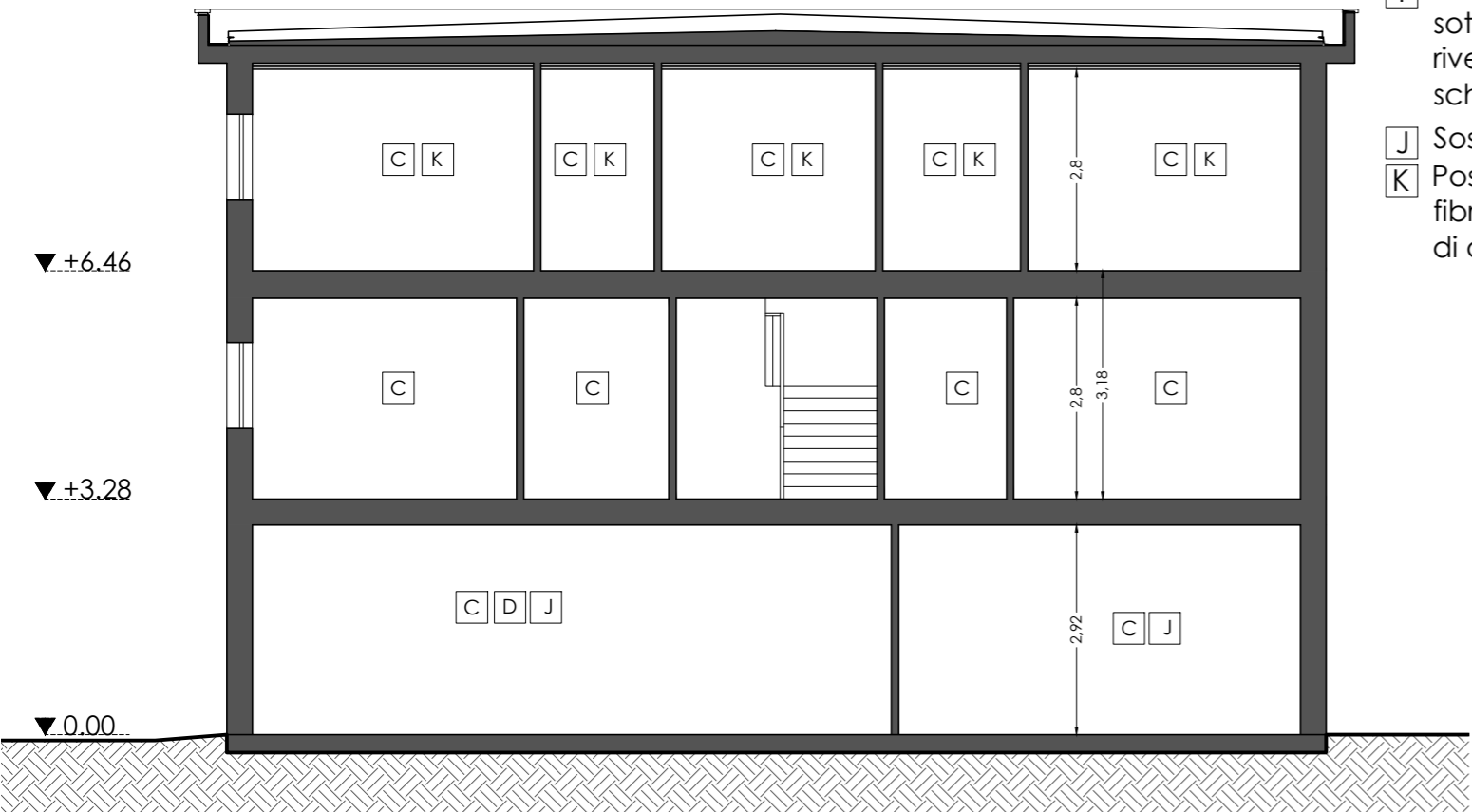


SEZIONE A-A'



SEZIONE B-B'

### LEGENDA INTERVENTI DI PROGETTO

- A Posa in opera di pavimento in PVC, sguscio e risolto a parete (H 20cm)
- B Tinteggiatura per H: 180cm con vernice a smalto lucido
- C Tinteggiatura con pittura lavabile a base di resine acriliche previa raschiatura di vecchie tinteggiature, stuccatura.
- D Risanamento di paramenti murari con problemi di umidità con l'uso di malta speciale antisale e a base di calce idraulica, silice e additivi ricchi di solfati.
- E Posa in opera di canali di gronda fossati, scossaline, converse e pluviali.
- F Ripristino cornicioni mediante demolizione delle parti friabili, spazzolatura delle armature ossidate, pulizia del sottofondo e ripristino della zona di intervento.
- G Spicconatura di intonaco ammalorato, raschiatura di vecchie tinteggiature, integrazione nuovo intonaco, rasatura armata con rete in materiale sintetico e intonaco a basso spessore, tinteggiatura.
- H Rimozione di rivestimento basamentale in marmo, impermeabilizzazione delle murature con malta bicomponente e rimontaggio del rivestimento precedentemente rimosso.
- I Posa in opera di copertura leggera composta da sottostruttura metallica a doppia orditura e rivestimento in lamiera grecata con isolamento in schiuma poliuretanica.
- J Sostituzione infissi esterni.
- K Posa in opera di controsoffittatura in pannelli di fibre minerali con struttura metallica seminascosta di dimensioni 60x60cm.



LAVORI DI RISTRUTTURAZIONE E DI ADEGUAMENTO FUNZIONALE /IMPIANTISTICO  
C/O IL D.S. E CONSULTORIO DI S. ANGELO DEI LOMBARDI (AV)  
CUP: H26G19000160005 - CIG: ZB132C4857

PROGETTAZIONE DEFINITIVA/ESECUTIVA, COORDINAMENTO SICUREZZA IN FASE DI PROGETTAZIONE E DI ESECUZIONE  
DCA 100/2018 - Scheda intervento n. 17 - Lotto 2 (Art. 20 L67/88 - II° stralcio)



COMMITTENTE:  
Azienda Sanitaria Locale Avellino

PROGETTO DEFINITIVO ESECUTIVO

PROGETTISTI:  
arch. Alessandro Bellarosa

DIRETTORE GENERALE:  
D.ssa Maria Morgante

C.S.I Srl - Società di Ingegneria

arch. Antonella Guerriero

RUP:  
ing. Antonio Caggiano

PROGETTO: SEZIONI | Consultorio

EG.17

Tit. Elaborato		cod. Elaborato		
rev.	descrizione	scala	data	formato
00	prima emissione	1:100	Nov. 2021	A3 +